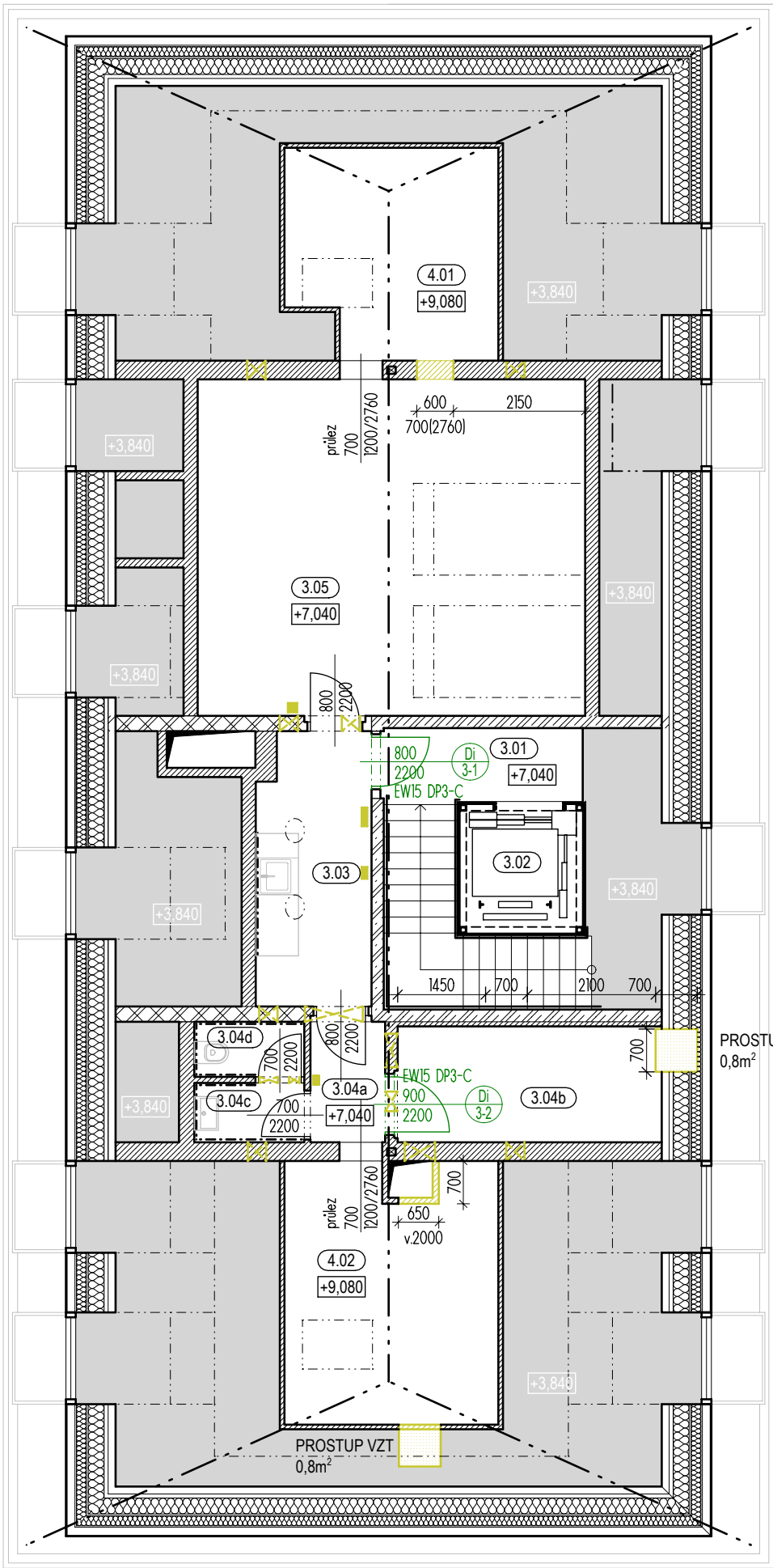


LEGENDA MÍSTNOSTÍ

č.m.	název místnosti	m²	podlaha
3.01	podesta	4.0	
3.02	výtahová šachta	4.6	
3.03	chodba	8.2	
3.04a	předsíň	2.5	
3.04b	strojovna VZT	8.2	
3.04c	umývárna - personál	1.7	
3.04d	kabina WC - personál	1.6	
3.05	kancelář	34.9	
4.01	severní půda	11.6	
4.02	jižní půda	14.7	
CELKOVÁ PLOCHA		92.0	



Prostupy VZT ve svislých konstrukcích
- 8x v SDK / max. průměr 500/500 /
- 4x ve zděné / max. průměr 500/500 /

PROSTUP VZT
0,8m²

PROSTUP VZT STŘEŠNÍM PLÁŠTĚM
- 2x SDK rovný CD rošt na závěsech
- PIR + laťování á 500
- Minerální vata
- Minerální vata
- OSB
- kontralatě 60/40
- latě 60/40
- vláknocementová skládaná krytina

LEGENDA

- Stávající obvodový plášť / cihelné zdivo, EPS, obklad /
- Stávající keramické zdivo voštinové metrické tl. 250mm
- Stávající železobeton
- Stávající SDK příčky - dvojité opláštěné
- BOURANÉ cihelné zdivo - metrické
- BOURANÉ SDK příčky - dvojité opláštěné
- Nerealizovaná konstrukce SDK příčky / dveří, křídla /
- Nerealizovaný obklad fasády - treláž
- Bouraná konstrukce SDK příčky / dveří, křídla /

±0,00 = 236,000 BpV

<div>R-Projekt 07 Praha s.r.o.</div> <div>Ke Strašnické 8/1795, Praha 10</div> <div>tel. 261 305 100, 261 305 101</div> <div>e-mail: jiri.padevet@rprojekt07.cz</div>	<div>AKCE</div> <div>Změna využití komunitního centra na základní školu Baštyřská 67/2, Praha 9, kú. Hostavice</div>	VED.PROJ.		ING. J. PADEVĚT	
		ZODP.PROJ.		ING. J. PADEVĚT	
		SPOLUPR.		VÍT KALIBA	
		ZAK.Č.		0009 0114 40	
<div>OBJEDNAVATEL</div> <div>MČ Praha 14</div> <div>Bratří Venclíků 1073</div> <div>198 21 Praha 9</div>	<div>VÝKRES</div> <div>Půdorys 3.NP</div> <div>STÁVAJÍCÍ STAV - BOURÁNÍ</div>	STUPEŇ	DZS + DPS	D1.1	4.1
		FORM.	A3		
		MĚŘ.:	1:100	AS	
		DATUM	05/2023	PROFESE	